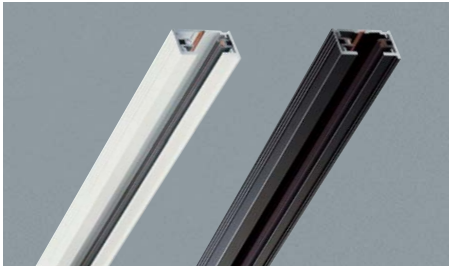


Spot Light

スライドコンセント

※ジョイナー7種、フィードインキャップ、エンドキャップ、ダクトカバーは、アース付スライドコンセント本体・スライドコンセント本体に共通でご使用いただけます。

アース付スライドコンセント本体

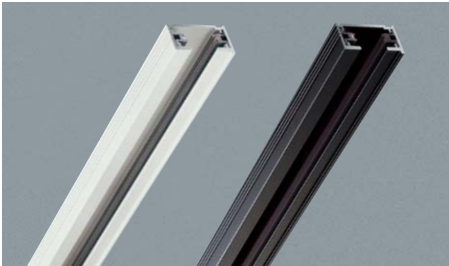


アース付1mタイプ  
**AEE 0211 E** (白 色) **¥2,500**(税抜)  
**AEE 0221 E** (黒 色)  
本 体：アルミ  
重 量：0.6kg

アース付2mタイプ  
**AEE 0212 E** (白 色) **¥5,000**(税抜)  
**AEE 0222 E** (黒 色)  
本 体：アルミ  
重 量：1.1kg

アース付3mタイプ  
**AEE 0213 E** (白 色) **¥7,500**(税抜)  
**AEE 0223 E** (黒 色)  
本 体：アルミ  
重 量：1.7kg

スライドコンセント本体



1mタイプ  
**AEE 0211** (白 色) **¥2,100**(税抜)  
**AEE 0221** (黒 色)  
本 体：アルミ  
重 量：0.6kg

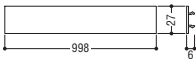
2mタイプ  
**AEE 0212** (白 色) **¥4,250**(税抜)  
**AEE 0222** (黒 色)  
本 体：アルミ  
重 量：1.1kg

3mタイプ  
**AEE 0213** (白 色) **¥6,400**(税抜)  
**AEE 0223** (黒 色)  
本 体：アルミ  
重 量：1.7kg

ダクトカバー



**AEE 0294 W** (白 色) **¥550**(税抜)  
**AEE 0294 B** (黒 色)  
本 体：プラスチック



本体は切断できます



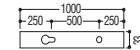
スライドコンセント本体は金鋸でご希望の長さに切断できます。  
※埋込ボックス取付型・取付簡易型のスライドコンセントは切断できません。

■ピッチ図

アース付スライドコンセント・スライドコンセント

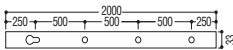
1mタイプ

AEE0211E・AEE0221E  
AEE0211・AEE0221



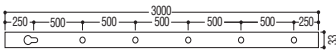
2mタイプ

AEE0212E・AEE0222E  
AEE0212・AEE0222



3mタイプ

AEE0213E・AEE0223E  
AEE0213・AEE0223



直付・壁付両用スライドコンセント  
取付方法について



横向き取り付けは制約があります。  
(電気設備技術基準解釈第185条)

■必ず突起が下になるように取付けてください。



■人が容易に手の触れることのできない場所に取付けてください。  
(例えば1.8mを超える場所)

■スライドコンセントは必ず水平に取付けてください。

縦・斜めは **X** 斜め

※ダクトカバーを必ず装着してください。  
※壁付可能なスポットライトを使用してください。  
※ワイヤー吊りはできません。

フィードインキャップ

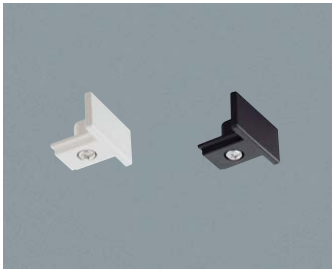


**AE 0231 E** (白 色) **¥1,500**(税抜)  
**AE 0241 E** (黒 色)  
本 体：プラスチック  
重 量：0.1kg

●スライドコンセントの端末から電源を引込む場合に使用します(電源速結端子付)



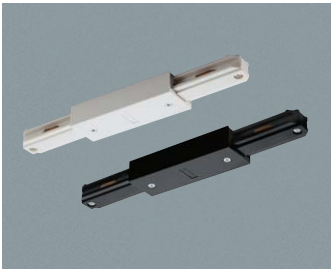
エンドキャップ



**AEE 0232** (白 色) **¥240**(税抜)  
**AEE 0242** (黒 色)  
本 体：プラスチック  
●スライドコンセントの端末を閉鎖する場合に使用します

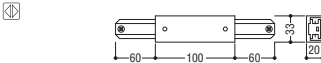


ジョイナー



**AE 0238 E** (白 色) **¥3,300**(税抜)  
**AE 0248 E** (黒 色)  
本 体：プラスチック  
重 量：0.2kg

●スライドコンセントを直線に連結し、電源を引込む場合に使用します(電源速結端子付)



ジョイナー S



**AE 0233 E** (白 色) **¥1,200**(税抜)  
**AE 0243 E** (黒 色)  
本 体：プラスチック  
重 量：0.1kg

●スライドコンセントの直線連結に使用します  
電源の引込みはできません

