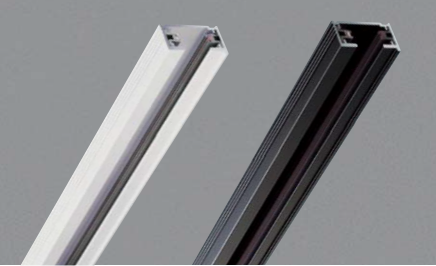


スライドコンセント

■スライドコンセント本体



1mタイプ  
**AEE 0211 Y** (ホワイト(N93))  
**AEE 0221** (黒 色)  
¥3,000(税抜)

本体：アルミ・塗装 ●高-19 本体長-1000 幅-33mm 重-0.6kg

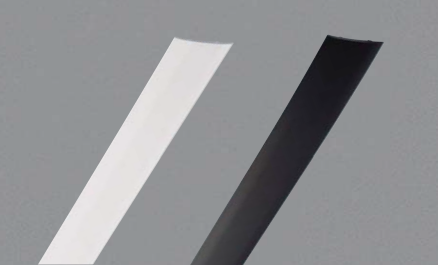
2mタイプ  
**AEE 0212 Y** (ホワイト(N93))  
**AEE 0222** (黒 色)  
¥5,500(税抜)

本体：アルミ・塗装 ●高-19 本体長-2000 幅-33mm 重-1.1kg

3mタイプ  
**AEE 0213 Y** (ホワイト(N93))  
**AEE 0223** (黒 色)  
¥8,300(税抜)

本体：アルミ・塗装 ●高-19 本体長-3000 幅-33mm 重-1.7kg

■ダクトカバー



**AEE 0294 WY** (白 色)  
**AEE 0294 B** (黒 色)  
¥800(税抜)

本体：プラスチック ●高-6 本体長-998 幅-27mm

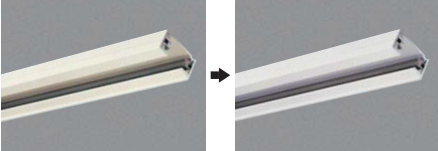
本体は切断できます



スライドコンセント本体は金鋸でご希望の長さに切断できます。  
※埋込ボックス取付型・取付簡易型のスライドコンセントは切断できません。

白色タイプがリニューアル

トレンドの内装に合う白色に仕上げました。(近似色N93)

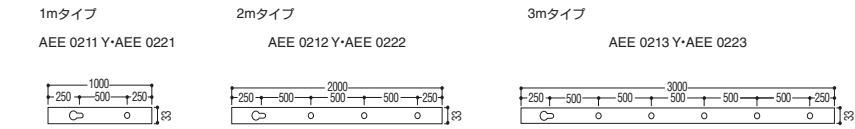


従来品

新製品(近似色N93)

■ピッチ図

アース付スライドコンセント・スライドコンセント



直付・壁付両用スライドコンセント  
取付方法について

**！** 横向き取り付けは制約があります。  
(電気設備技術基準解釈第185条)

■必ず突起が下になるように取付けてください。

■人が容易に手の触れることのできない場所に取付けてください。  
(例えば1.8mを超える場所)

■スライドコンセントは必ず水平に取付けてください。

※ダクトカバーを必ず装着してください。  
※壁付可能なスポットライトを使用してください。  
※ワイヤー吊りはできません。

縦・斜めは **×** 斜め

■フィードインキャップ



**AE 0231 EY** (白 色)  
**AE 0241 E** (黒 色)  
¥2,000(税抜)

本体：プラスチック  
●高-20 幅-160×33mm 重-0.1kg  
●スライドコンセントの端末から電源を引込む場合に使用します(電源速結端子付)

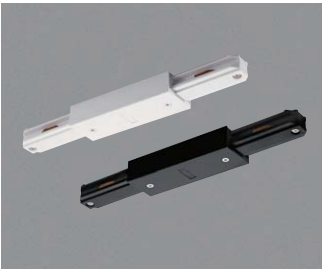
■エンドキャップ



**AEE 0232 Y** (白 色)  
**AEE 0242** (黒 色)  
¥300(税抜)

本体：プラスチック  
●高-17 幅-23×33mm  
●スライドコンセントの端末を閉鎖する場合に使用します

■ジョイナー



**AE 0238 EY** (白 色)  
**AE 0248 E** (黒 色)  
¥4,000(税抜)

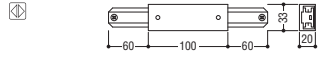
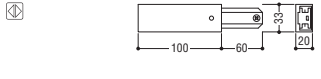
本体：プラスチック  
●高-20 幅-220×33mm 重-0.2kg  
●スライドコンセントを直線に連結し、電源を引込む場合に使用します(電源速結端子付)

■ジョイナー S



**AE 0233 EY** (白 色)  
**AE 0243 E** (黒 色)  
¥1,800(税抜)

本体：プラスチック  
●高-15 幅-140×24mm 重-0.1kg  
●スライドコンセントの直線連結に使用します  
電源の引込みはできません



その他ジョイナー紹介(別売)

	ジョイナー L(左用) <b>AE 0254 EY</b> (白色) <b>AE 0264 E</b> (黒色)		ジョイナー L(右用) <b>AE 0234 EY</b> (白色) <b>AE 0244 E</b> (黒色)		ジョイナー T(左用) <b>AE 0236 EY</b> (白色) <b>AE 0246 E</b> (黒色)		ジョイナー T(右用) <b>AE 0235 EY</b> (白色) <b>AE 0245 E</b> (黒色)		ジョイナー+(プラス) <b>AE 0237 EY</b> (白色) <b>AE 0247 E</b> (黒色)
--	--	--	--	--	--	--	--	--	--

※その他ジョイナー(L、T、+)につきましてはP.685をご覧ください。