

フットライト

夜間、廊下や階段などで足下を照らす、  
安心・安全なあかりです。

ブラケット



B10-002

使用器具：AB 39988 L × 2



B17-047

使用器具：AB 39991 L



AB 39988 L

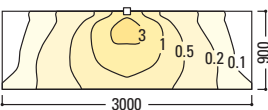
¥9,800 (税抜)

電球色 2700K・Ra80 0.8W

- LED  
本 体：プラスチック・白色  
パネル：プラスチック・乳白色  
●高・116 幅・116 出幅・17 埋込深・33mm 重・0.2kg  
●光束維持時間：40,000時間  
●自動点滅器付  
●点灯照度調節可能  
●2個用埋込スイッチボックス深型取付専用  
●調光器併用不可 ●5VA(100V)



■床面照度イメージ



器具取付高 300mm AB 39988 L × 1



AB 39989 L

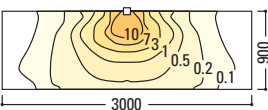
¥11,800 (税抜)

電球色 2700K・Ra80 0.8W

- LED  
本体：プラスチック・白色  
●高・116 幅・116 出幅・25 埋込深・33mm 重・0.2kg  
●光束維持時間：40,000時間  
●自動点滅器付  
●点灯照度調節可能  
●2個用埋込スイッチボックス深型取付専用  
●調光器併用不可 ●5VA(100V)



■床面照度イメージ



器具取付高 300mm AB 39989 L × 1



ABE 545 450

¥4,800 (税抜)

橙色タイプ 0.3W

- LED  
本体：プラスチック・白色  
●高・120 幅・70 出幅・8 埋込深・30mm 重・0.1kg  
●光束維持時間：40,000時間  
●自動点滅器付  
●1個用埋込スイッチボックス取付可能  
●コンセント付(容量1500Wまで)  
●調光器併用不可 ●2VA(100V)



自動点滅器付 フットライト

つけ忘れ・消し忘れナシ  
周囲の明るさに応じて自動点灯・消灯します。

暗くなったら点灯！  
明るくなると消灯。



AB 39990 L

¥15,800 (税抜)

電球色 2700K・Ra80 0.8W

- LED  
本 体：プラスチック・白色  
パネル：プラスチック・乳白色  
●高・116 幅・116 出幅・17 埋込深・33mm 重・0.2kg  
●光束維持時間：40,000時間  
●照度センサ付  
●点灯照度調節可能  
●2個用埋込スイッチボックス深型取付専用  
●調光器併用不可 ●5VA(100V)



AB 39991 L

¥17,300 (税抜)

電球色 2700K・Ra80 0.8W

- LED  
本体：プラスチック・白色  
●高・116 幅・116 出幅・25 埋込深・33mm 重・0.2kg  
●光束維持時間：40,000時間  
●照度センサ付  
●点灯照度調節可能  
●2個用埋込スイッチボックス深型取付専用  
●調光器併用不可 ●5VA(100V)



人感センサ付 フットライト

必要な時だけ点灯で省エネ  
人を感じて点灯・消灯します。

近づいたら点灯！  
離れると消灯。

詳しくは▶P.897



AB 42599 L

¥16,800 (税抜)

電球色 2700K・Ra80 2.9W・170 lm・58.6 lm/W

- ランプ：LED小形電球25形相当(E17)  
本 体：ファインホワイト塗装  
●幅・□115 出幅・2 埋込穴径・□100  
埋込深・76mm 重・0.4kg  
●ランプ寿命：40,000時間  
●取付可能壁厚6~25mm ●取付必要深：95mm  
●調光器併用不可  
●写真方向以外取付不可  
●断熱施工不可 ●6VA(100V)



埋込穴  
□100

点灯照度調節

AB 39988 L・AB 39990 L AB 39989 L・AB 39991 L ●点灯照度設定ツマミ

明 暗 連続 連続 暗 明

明……約35lxで点灯  
暗……約10lxで点灯  
連続……連続点灯

