



三菱電機照明株式会社
TEL 0120-222-2881
FAX 0167-408861

安全上の注意
LEDランプの取付けには必ず取扱説明書をお読みください。
LEDランプは可燃物や燃焼性物質から遠ざけ、燃焼性物質に近づけないでください。
LEDランプは高温になる場合があります。取付けの際は、高温による火傷や燃焼に注意してください。
LEDランプは落下の危険があります。取付けの際は、落下防止に注意してください。



型番 68G-003
MADE IN JAPAN

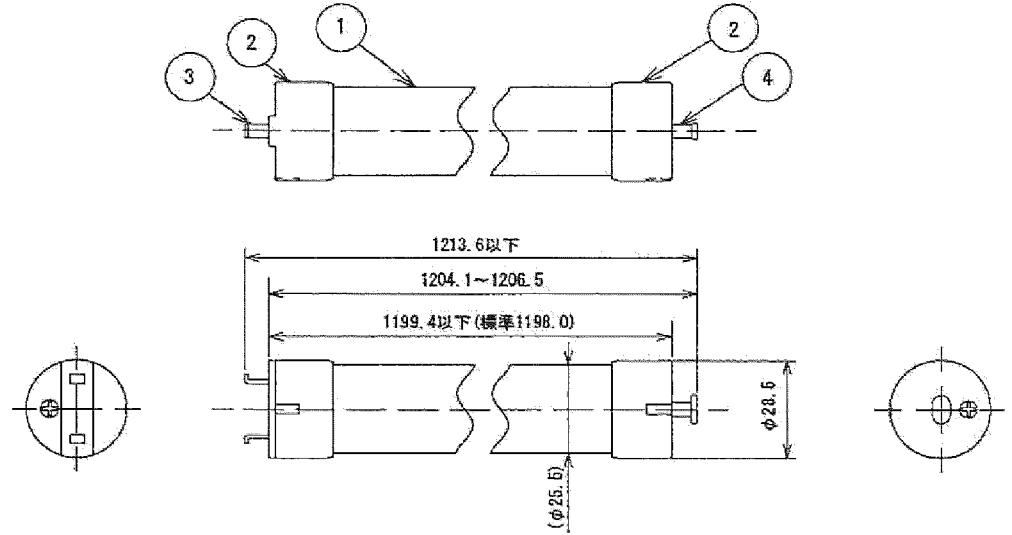
直管LEDランプ MILIE
直管LEDランプ MILIE
LDL40S-W/17/23-N3
白色
色温度:4000K



口金	GX16t-5
定格ランプ電流 [A]	0.35
全光束 [lm]	2300
平均演色評価数 (Ra)	83
定格寿命 [h]	40000
色温度 [K]	4000
平均演色評価数 (Ra)	83
口金	GX16t-5

直管LEDランプ MILIE
直管LEDランプ MILIE
LDL40S-W/17/23-N3
白色
色温度:4000K

種別	40形
定格ランプ電力 [W]	17.4
定格ランプ電流 [A]	0.35
定格ランプ電圧 [V]	49.7 (MAX54.0)
全光束 [lm]	2300
光色	白色
色温度 [K]	4000
平均演色評価数 (Ra)	83
定格寿命 [h]	40000
口金	GX16t-5



【定格ランプ電力】定格ランプ電流0.35Aでの値。
 【定格寿命】Ta:25℃、Tj:74℃以下の場合において、LEDの特性から推定されるランプ全体での光束維持率90%となる推定寿命。
 Tj:95℃以下の場合において、LEDの特性から推定されるランプ全体での光束維持率70%となる推定寿命。
 ただし、この定格寿命は保証値ではない。(定格電流0.35A印加時)
 Tjとは、熱電対付ランプのTs平均値に5℃を加えた状態とみなす。
 (Ta:周囲温度、Tj:ジャンクション温度、Ts:LEDソルダー部温度)
 【取付方法】水平方向に対し傾斜、あるいは垂直に設置して点灯する場合、給電側を下側にすることを推奨する。

7					型番	XE41274L	
6				入力電圧	49.7 V		
5				入力電流	0.35 A	品名	LDL40S-W/17/23-N3
4	口金ピン(接地側)	黄銅	1	消費電力	17.4 W	適合ランプ	W × 数 欄外参照
3	口金ピン(給電側)	黄銅	1	力率		色・形	欄外参照
2	口金本体	ポリブチレンテレフタレート	2	重量	0.31 kg	口金	欄外参照
1	カバー	ポリカーボネート	1	発光部(乳白色)	スイッチ	点灯方式	
部番	部品名	材質	数	備考			20140710