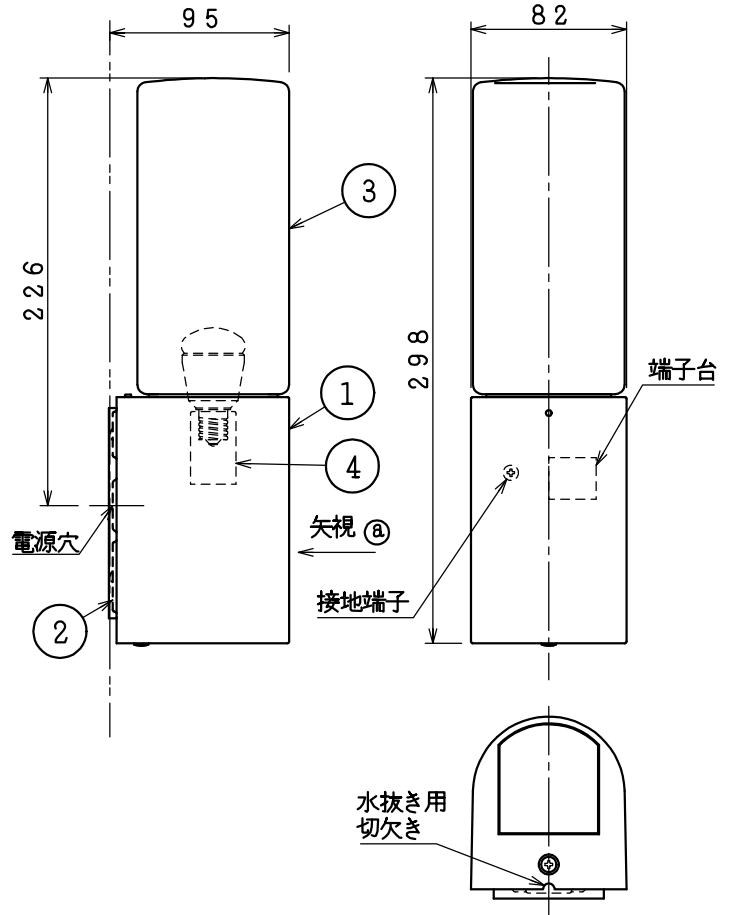


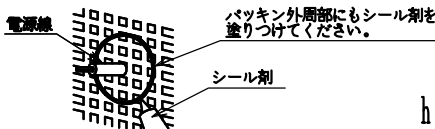
取付寸法(矢視 ①)

- ・防雨型
- ・壁付け専用
- ・グローブの取付方法はねじ込み式です。
- ・調光器は使用できません。
- ・白熱ランプ使用不可
- ・施工に関しては、電気設備基準・内線規定に従ってください。
- ・D種(第三種)接地工事を行ってください。
- ・電源OFF時に表示が点灯するタイプのスイッチを使用する場合、壁スイッチの使用は5個までとしてください。壁スイッチを6個以上使用される場合は、表示が点灯するタイプ以外のスイッチを使用してください。
- ・電源ON時に点灯する表示付スイッチを使うと、表示が暗くなったり点灯しないことがあります。
- ・LEDにはバツキがあるため、同一型番でも発光色、明るさが異なる場合があります。
- ・ランプの短寿命の恐れがあるため、直射日光が当たる時間帯は点灯しないでください。
- ・絶縁台不要



△安全に関するご注意

- ・指定のランプ以外は使用しないでください。火災の原因になります。
- ・防雨型器具です。湿気の多い場所では使用できません。火災・感電の原因になります。
- ・この器具は耐塩仕様ではありません。塩害が発生する可能性のある地域では使用しないでください。早期に錆、腐食などが生じ、落下によるけが、感電、故障などの原因になります。
- ・器具やランプを布や紙などでおおって使用しないでください。火災の原因になります。
- ・指定以外の取付けはできません。器具の落下によるけがの原因になります。
- ・取付面よりも大きな面に取付けてください。
- ・タイル面等の取付面に凹凸がある場合は、本体バツキンと取付面のすき間を防水シール剤で埋めてください。また、背面より水のかかる場所へ設置しないでください。指定外の取付けは絶縁不良による感電の原因になります。



定格光束	315 lm
固有エネルギー消費効率	73.2 lm/W

JIS C 8105-5に基づく測定方法によって固有エネルギー消費効率を測定。



各種配線機器と組み合わせて使用する場合の適合性、接続台数は下記よりご確認ください。

あかり専科 Switch Navi(配線機器適合システム)

<https://webcatalog.koizumi-lt.co.jp/bizsupport/switchnavi/>

7					始動電流	8 VA	品名	LED防雨型ブラケット			
6					定格電圧	100 V	型番	AU 35221 L			
5					定格電流	0.08 A					
4	ソケット	磁器	1	E17	消費電力	4.3 W	適合ランプ	電球形LEDランプ LDA4-H/E17			
3	グローブ	ガラス	1	乳白色	力率	高力率	W×数	4.3 W × 1灯			
2	スタット	アルミダイカスト	1	ブラック塗装	質量	0.9 kg	色・形	電球色(2700K)・演色性(Ra80)			
1	本体	アルミダイカスト	1	シルバーメタリック塗装	特記事項		縮尺	承認	審査	立案	
部番	部品名	材質	数	備考	IP23		1/4	千田	志村	坂井	
							図番 AU35221L_K_05				

単位: mm 第三角法(JIS A4)

コイズミ照明株式会社