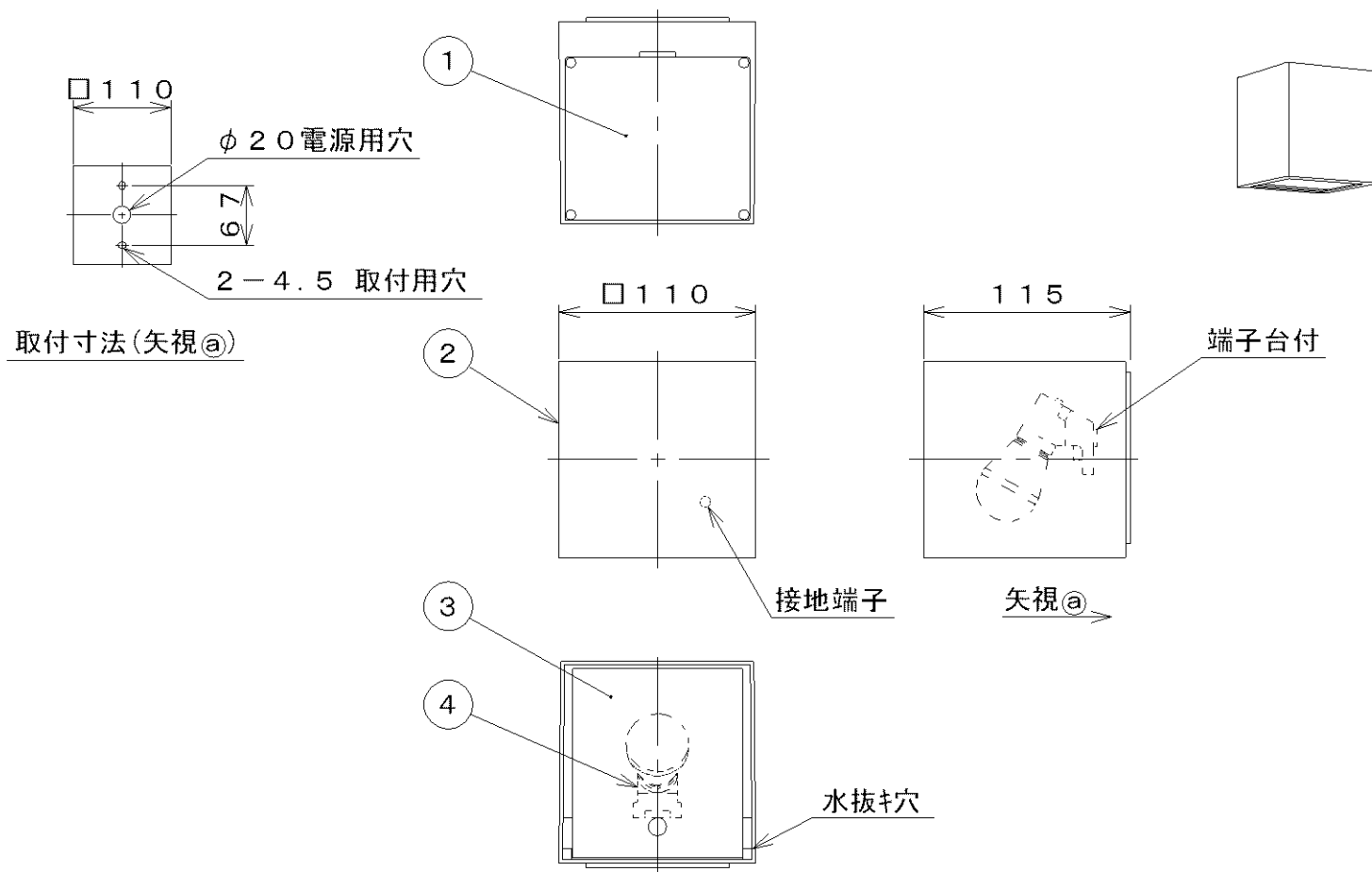
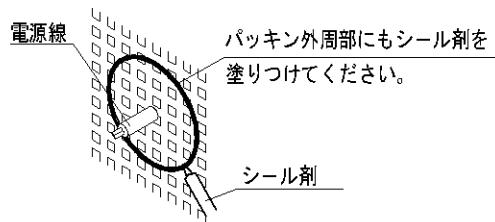


- ・防雨型
- ・壁付け専用
- ・パネルの取付方法は、表ネジ式です。
- ・調光器は使用できません。
- ・塩害地区又は、腐食性ガスの発生する所でご使用になる場合別途ご相談ください。
- ・施工に関しては、電気設備基準、内線規定にしたがってください。
- ・D種（第三種）接地工事を行なって下さい。
- ・ランプ点灯時に点灯する表示付スイッチに使うと、表示が暗くなったり点灯しないことがあります。
- ・ランプの短寿命の恐れがあるため、直射日光が当たる時間帯は点灯しないでください。
- ・LEDにはバラツキがあるため、同一型番でも発光色、表示が暗くなったり点灯しないことがあります。
- ・絶縁台不要

### △安全に関するご注意

- ・指定のランプ以外は使用しないでください。  
火災の原因になります。
- ・防雨型器具です。湿気が多い場所では使用できません。  
火災・感電の原因になります。
- ・この器具は耐塩仕様ではありません。塩害が発生する可能性のある地域では使用しないでください。  
早期に錆、腐食などが生じ、落下によるけが・感電・故障などの原因になります。
- ・器具やランプに布や紙などでおおって使用しないでください。  
火災の原因になります。
- ・指定外の取付はできません。  
器具の落下によるけがの原因となります。
- ・取付面よりも大きな面に取付けてください。
- ・タイル面等の取付面に凹凸がある場合は、本体パッキンと取付面のすき間を防水シーラントで埋めて下さい。  
また背面より水のかかる場所に設置しないでください。  
指定外の取付は絶縁不良による感電の原因になります。



7						型番	AU35052L
6					入力電圧	100V	品名 LED防雨型ブラケット
5					入力電流	0.11A	
4	ソケット	プラスチック	1		消費電力	6.0W	適合ランプ LED電球 LDA6-E17
3	パネル	アクリル	1	乳白色	力率	低力率	W × 数 6.0W×1灯
2	本体	アルミダイカスト	1	黒色塗装	重量	0.7kg	色・形 電球色(2800K)
1	カバー	アルミダイカスト	1	黒色塗装	スイッチ		口金 E17
部番	部品名	材質	数	備考			点灯方式
							20110915