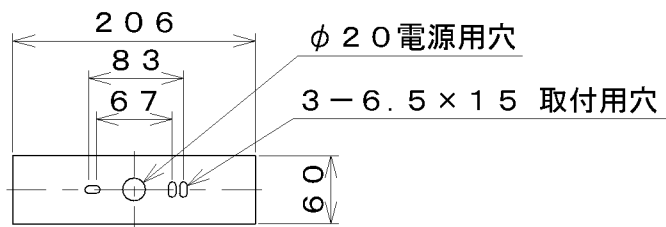
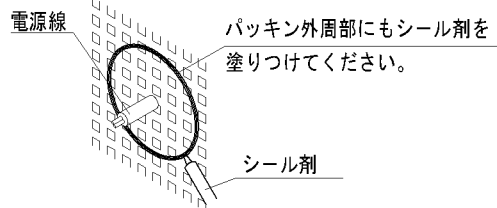


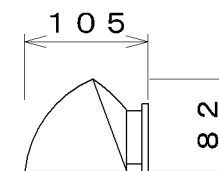
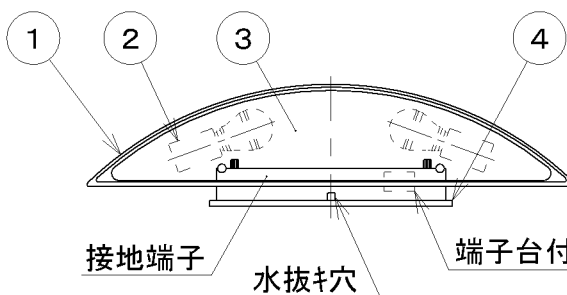
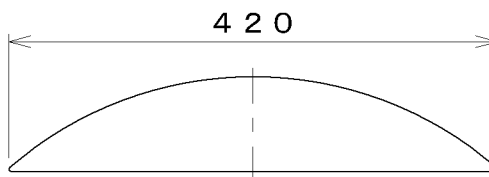
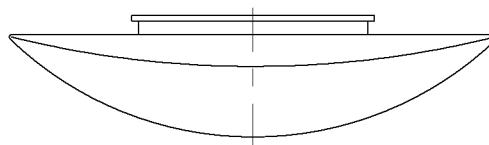
- ・防雨型
- ・壁付け専用
- ・パネルの取付方法は、表ネジ式です。
- ・調光器は使用できません。
- ・塩害地区又は、腐食性ガスの発生する所でご使用になる場合別途ご相談ください。
- ・施工に関しては、電気設備基準、内線規定にしたがってください。
- ・D種（第三種）接地工事を行なって下さい。
- ・ランプ点灯時に点灯する表示付スイッチに使うと、表示が暗くなったり点灯しないことがあります。
- ・ランプの短寿命の恐れがあるため、直射日光が当たる時間帯は点灯しないでください。
- ・LEDにはバラツキがあるため、同一型番でも発光色、明るさが異なる場合があります。
- ・ボックスには取付できません。
- ・別売木台（AE-91256）

⚠ 安全に関するご注意

- ・指定のランプ以外は使用しないでください。
火災の原因になります。
- ・防雨型器具です。湿気の多い場所では使用できません。
火災・感電の原因になります。
- ・この器具は耐塩仕様ではありません。塩害が発生する可能性のある地域では使用しないでください。
早期に錆、腐食などが生じ、落下によるけが・感電・故障などの原因になります。
- ・器具やランプに布や紙などでおおって使用しないでください。
火災の原因になります。
- ・指定外の取付はできません。
器具の落下によるけがの原因となります。
- ・取付面よりも大きな面に取付けてください。
- ・タイル面等の取付面に凹凸がある場合は、本体パッキンと取付面のすき間を防水シーラントで埋めて下さい。
また背面より水のかかる場所に設置しないでください。
指定外の取付は絶縁不良による感電の原因になります。



取付寸法(矢視a)



矢視a

定格光束	275 lm
固有エネルギー消費効率	52.8 lm/W

JIS C 8105-5に基づく測定方法によって
固有エネルギー消費効率を測定。

部番	部品名	材質	数	備考	型番
7					型番
6				入力電圧 100V	AU 35839 L
5				入力電流 0.09A	品名 LED防雨型ブラケット
4	本体パッキン	EPT単発泡	1	消費電力 5.2W	適合ランプ LED電球 LDA3-H-E17
3	パネル	ポリカーボネート	1	力率	W × 数 2.6W × 2灯
2	ソケット	磁器	2	重量 0.8kg	色・形 電球色(2700K)・Ra80
1	本体	アルミダイカスト	1	スイッチ	口金 E17
					点灯方式
					20161207