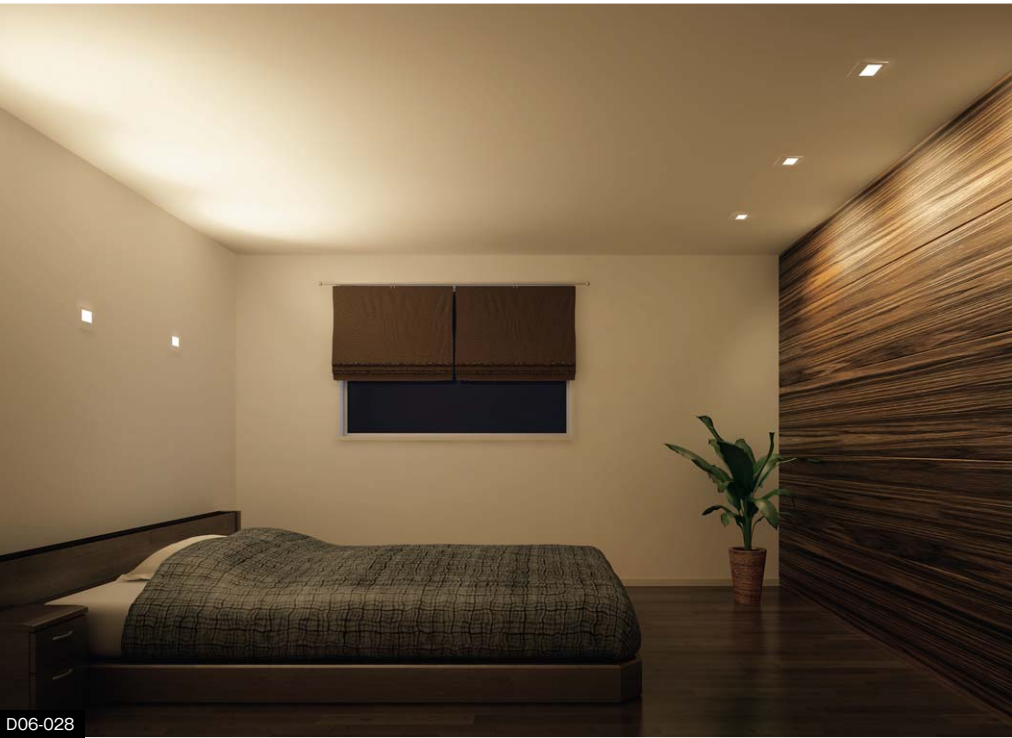
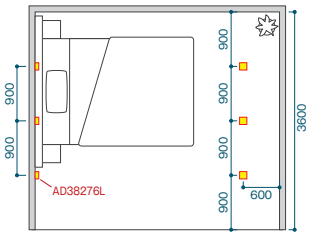


ウォールウォッシャーダウンライト



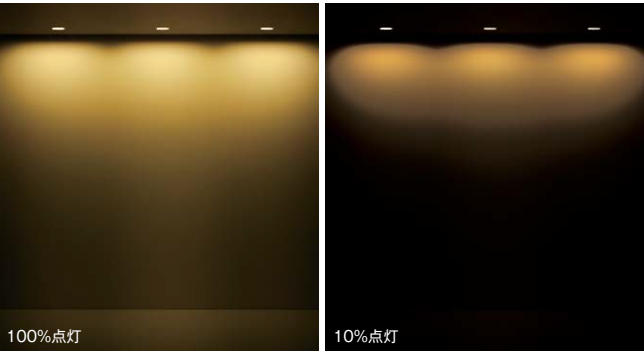
D06-028

開口径□100mmのウォールウォッシャーダウンライト。光源が直接見えない設計で、間接光のみを取り出すグレアレスを考慮した設計。寝室・リビングで調光器と合わせて使用すれば、くつろぎのシーン演出も簡単に行えます。



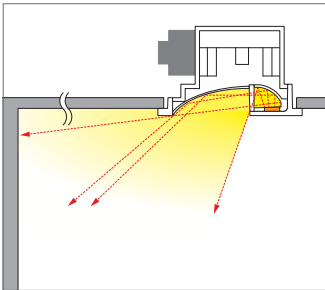
使用器具：AD 38276 L×6
天井高：2500mm
器具取付高：天井から800mm

シーンに応じたあかり演出を可能にする調光機能



調光器と合わせてお使い頂くと、スムーズな調光が可能。生活のシーンを表情豊かに演出します。
※天井高：2400mm 器具ピッチ：900mm 壁からの距離：600mm

まぶしさに配慮した
ワイドでフラットな配光設計



D06-029

使用器具：AD 38276 L×5



埋込部65mmの浅型設計。
天井だけでなく壁埋込ブラケットとしてもご使用いただけます。

天井高：2500mm
器具取付高：天井から500mm ピッチ：900mm
フットライト取付高：床から300mm

100 ウォールウォッシャータイプ



高気密
SB

50W相当

調光

AD 38276 L 調光 LED交換不可
¥16,800 (税抜)

電球色 2700K・Ra83 5.9W・325 lm・55.0 lm/W

LED
本体：アルミダイカスト・ファインホワイト塗装
●重-0.5kg
●光源寿命：40,000時間
●調光範囲（約1～100%）
●取付可能壁・天井厚8～20mm
●配光は傾斜天井対応ではありません
●適合調光器別売
●リニューアブルプレート併用不可
●照射近接限度10cm
●9VA(100V)

直・壁取付
傾天90°

埋込穴
□100

取付
必要高
65

