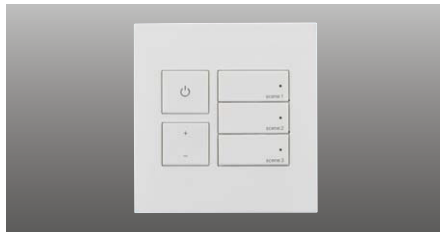


時間帯に合わせて光を変化させることによって、より心地良い魅力的な空間づくりが可能です。
照明の明るさをコントロールすることで多種多様な演出ができます。



逆位相制御方式(100V) 1回路 3シーン

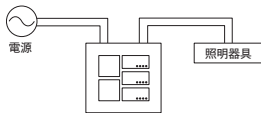


AE 50249 E
¥22,800 (税抜)

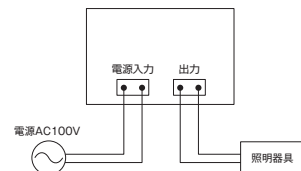
- 本体：プラスチック・白色
 ●高-120 幅-116 出幅-10mm 重-0.4kg
 ●調光範囲は器具側対応範囲によります
 ●定格電圧:100V
 ●3シーンメモリー対応
 ●2個用スイッチボックス(カバー付)JISC8340取付専用
 ●3A(300VA)まで
 ●4線式

▶ 特許出願中 意匠登録済

■配線図



■結線図



PWM信号制御方式(100~242V) 1回路 3シーン

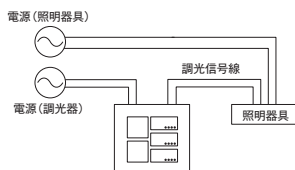


AE 51238 E
¥37,800 (税抜)

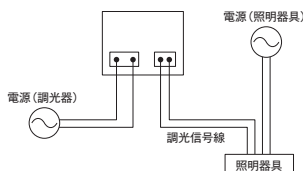
- 本体：プラスチック・白色
 ●高-120 幅-116 出幅-10mm 重-0.4kg
 ●調光範囲は器具側対応範囲によります
 ●3シーンメモリー対応
 ●2個用スイッチボックス(カバー付)JISC8340取付専用
 ●PWM信号出力最大250mA
 ●調光信号φ0.9~φ1.2CPEV(総配線長100m以内)
 ●100-242V対応
 ●照明器具には別途電源が必要です

▶ 意匠登録済

■配線図



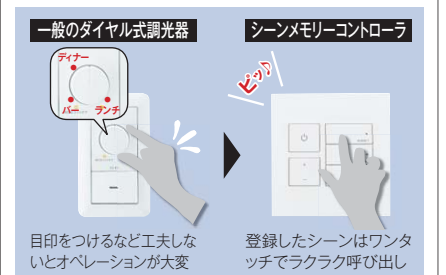
■結線図



静かな空間には逆位相調光器がおすすめ!!
 静音性に優れたタイプが逆位相調光器です。
 “うなり音”を大幅に軽減し、静かな快適空間を実現します。



シーンメモリーコントローラのメリット
 3つのシーンがワンタッチでラクラク呼び出し可能



■各スイッチの説明

- 電源ボタン
 照明のON-OFFをします。ON時の点灯状態はOFFにする前の状態または100%点灯を切り替えることができます。
 - シーンボタン
 あらかじめ登録した3つの調光シーンをボタン1つで呼び出せます。呼び出したシーンボタンが白く点灯します。
 - 調光ボタン
 任意の明るさに調光できます。
- ※写真は待機時…電源ボタンが赤く点灯します。
 ※照明点灯時は電源ボタンが白く点灯します。

Fit調色専用ライトコントローラ

Fit調色専用ライトコントローラ／2線式1回路用コントローラ 意匠登録済 特許登録済

信号線不要



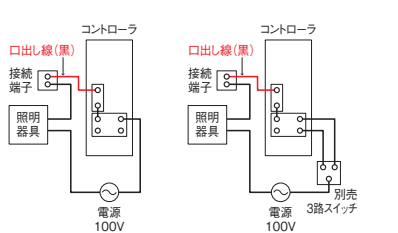
AE 45829 E
¥19,800 (税抜)

- 本体：プラスチック・白色
 ●高-120 幅-70 出幅-10mm 重-0.2kg
 ●全灯順送り:寒色→中間色→暖色
 ●1シーンメモリー対応
 ●1個用スイッチボックス JISC8340/JISC8435取付専用
 ●3路スイッチ付
 ●2線式

▶

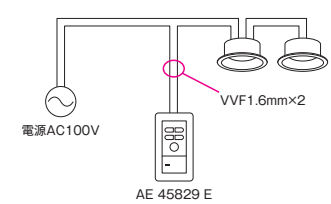
■結線図(参考) 信号線不要

1ヵ所でON-OFF操作する場合 2ヵ所でON-OFF操作する場合



※接続端子はコントローラからの口出し線に付属しています。
 配線接続は、1個用スイッチボックス内で行ってください。

■配線図(参考) 信号線不要



※各種コントローラ、調光器と照明器具との接続台数はSwitch Naviサイトよりご確認ください。



Switch Navi