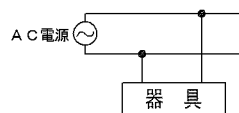




結線図

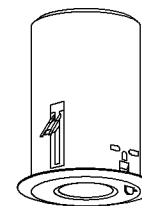
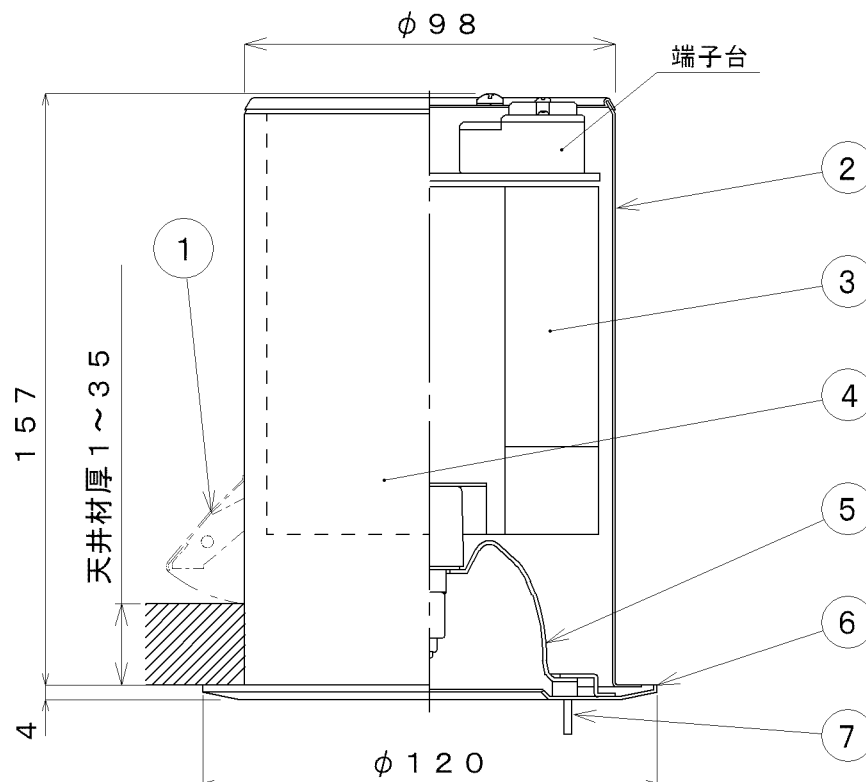
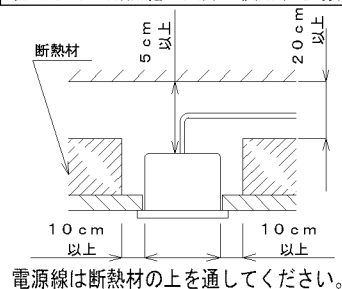


- ・ 枠の取付方法はVバネ式です。
- ・ 蓄電池のコネクターの接続は電源を切ってから行ってください。
- ・ 充電回路の途中に点滅スイッチを設けないでください。
- ・ この器具は周囲温度5℃～35℃の場所で使用してください。
- ・ 送り負荷は1.5Aまでです。
- ・ 照明器具以外の負荷は接続しないでください。
- ・ 充電モニタ(充電インジゲータ)付

## △ 安全に関するご注意

- ・ 指定のランプ以外は使用しないでください。
- ・ 火災の原因になります。
- ・ この器具は非防水です。湿気の多い場所や屋外では使用できません。
- ・ 火災・感電の原因となります。
- ・ 器具やランプを布や紙などでおおって使用しないでください。
- ・ 火災の原因となります。
- ・ 指定以外の取付はできません。
- ・ 器具の落下によるけがの原因になります。

住宅以外の断熱施工天井で使用する場合



電池内蔵型  
(常時消灯・非常時点灯)



非常灯評定番号 LALH-08

7	点検スイッチ	樹脂	1	ホワイト		型 番
6	枠	銅板	1	オフホワイト塗装	入力電圧 100V	ARE 668 018
5	反射板	アルミ	1	銀色鏡面(低天井用)	入力電流 0.023A	品 名 白熱灯非常灯ダウンライト
4	蓄電池		1	3.6V 3000mAh	消費電力 2.1W	適合ランプ 非常用ハロゲン電球
3	コントロールユニット		1		力 率	W × 数 3.6V 13W×1灯
2	本体	銅板	1	外:グレー, 内:ホワイト	重 量 0.9kg	色 ・ 形
1	取付金具	ステンレス板	2		スイッチ	口 金 G4
部 番	部 品 名	材 質	数	備 考		点灯方式
						20130719