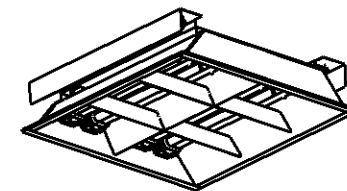
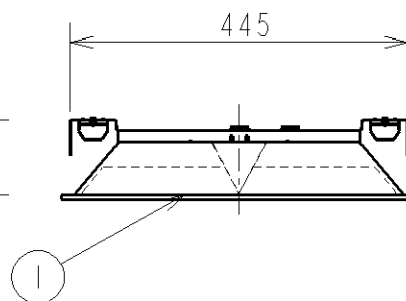
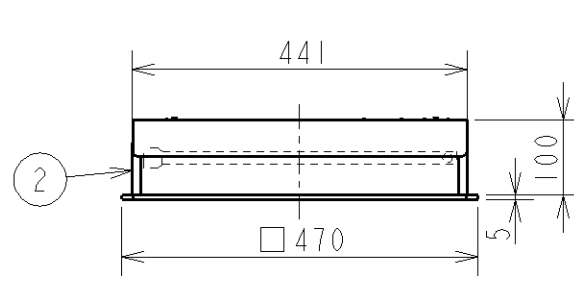
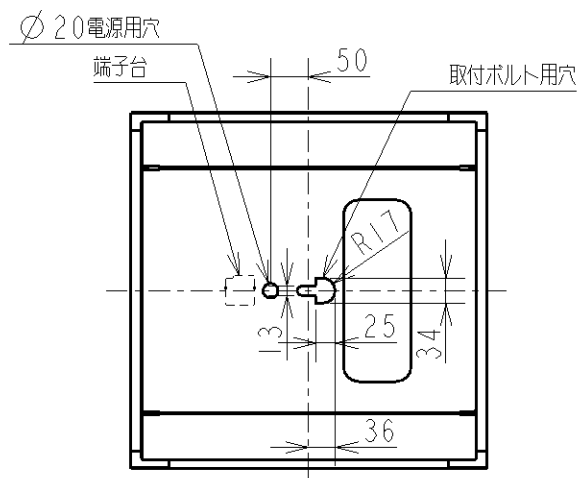


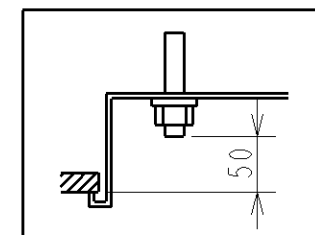
- ・調光器は使用できません。
- ・この器具の近くでは赤外線方式のリモコンが動作しない場合がごまれにありますので、ご注意ください。
- ・送り負荷は15Aまでです。
- ・照明器具以外の負荷は接続しないで下さい。
- ・D種(第三種)接地工事を行って下さい。
- ・10° / 15° マルチソフトタイプ

△安全に関するご注意

- ・指定のランプ以外は使用しないでください。
- ・火災の原因になります。
- ・この器具は非防水です。湿気の多い場所や屋外では使用できません。
- ・火災・感電の原因になります。
- ・指定以外の取付けはできません。
- ・器具落下によるけがの原因になります。
- ・断熱材、防音材をかぶせた状態で使用しないでください。
- ・火災の原因になります。
- ・住宅の断熱施工天井には使用できません。



ボルト引込しろ



本体型番: HMN 3412 AZ
ランプ型番: JHE390019

部番	部品名	材質	数	備考	型番	品名
					入力電圧 100~200 V	HMN34121A
					入力電流 1.19~0.60 A	品名 蛍光灯埋込器具
					消費電力 118 W	適合ランプ 蛍光ランプ FHP
					力率 高力率	W x 数 32W X 4灯
2	本体	銅板	1	ホワイト塗装	重量 4.1 kg	色・形 EN(3波長形昼白色)
1	ルーバー	銅板	1	ホワイト塗装	スイッチ	□ 金 GY10q-9
						点灯方式 電子安定器(インバータ)
						20100615