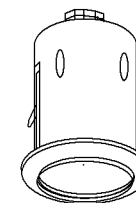
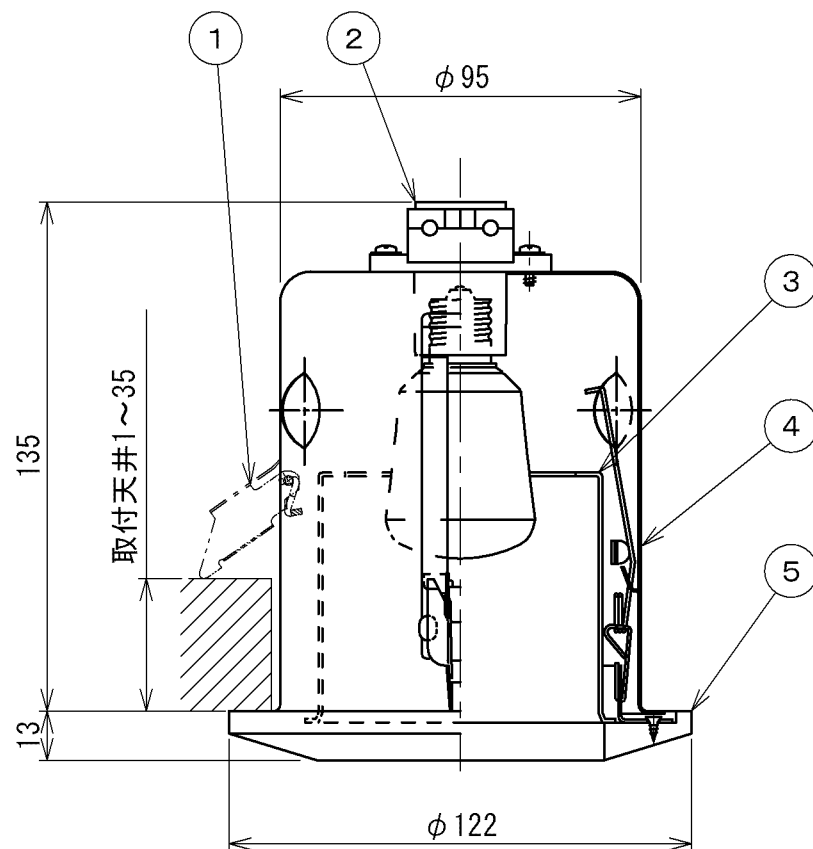




- ・ 枠取付方法はVばね式です。
- ・ 送り負荷は15Aまでです。
- ・ 照射近接限度0.1m
- ・ 照明器具以外の負荷は接続しないでください。
- ・ やわらかい天井に取付ける場合は補強材を入れて下さい。
器具の落下によるけがの原因になります。
- ・ 調光器は使用できません。
- ・ ランプ点灯時に点灯する表示付スイッチに使うと、
表示が暗くなったり点灯しないことがあります。
- ・ LEDにはパラツキがあるため、同一型番でも発光色、
明るさが異なる場合があります。

△ 安全に関するご注意

- ・ 指定のランプ以外は使用しないでください。
火災の原因になります。
- ・ この器具は非防水です。湿気が多い場所や屋外では使用
できません。
火災・感電の原因になります。
- ・ 被照射面との距離は、指定以下では使用しないで
ください。
火災の原因になります。
- ・ 指定以外の取付はできません。
器具の落下によるけがの原因になります。
- ・ 断熱材、防音材をかぶせた状態で使用しないでください。
火災の原因になります。
- ・ ドアや家具、ダンボールなどの可燃物を近づけて
使用しないでください。
火災の原因となります。



7						型 番
6					入力電圧 100V	AD 37597 L
5	木枠	白木	1		入力電流 0.11A	品 名 LEDダウンライト
4	本体	鋼板	1		消費電力 6.0W	適合ランプ 電球形LEDランプ LDA6-E17
3	反射板	アルミ	1	ファインホホワイト塗装	力 率	W × 数 6.0W×1灯
2	ソケット	プラスチック	1		重 量 0.4kg	色 ・ 形 電球色 (2800K)
1	取付金具	ステンレス板	2		スイッチ	口 金 E17
部 番	部 品 名	材 質	数	備 考		点灯方式
						20130320