

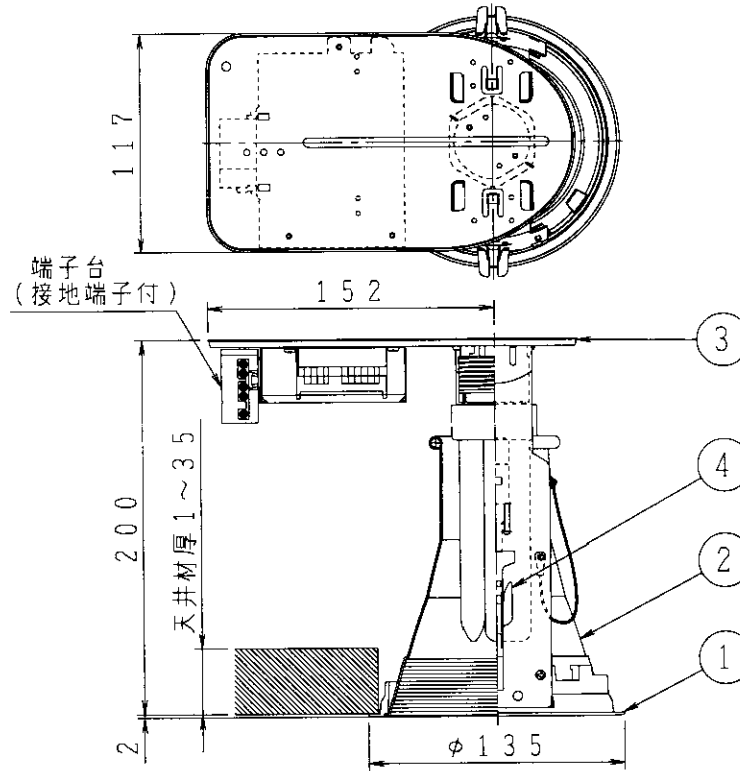
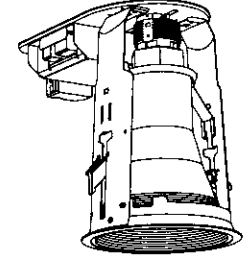
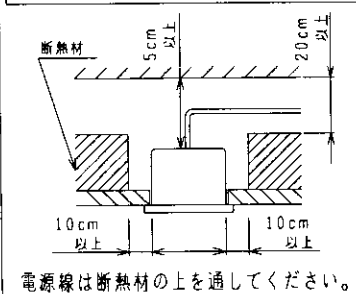


- ・調光器は使用できません。
- ・この器具の近くでは光高周波方式のリモコンが作動しない場合がごくまれにありますので、ご注意ください。
- ・接続端子の容量は20Aです。
- ・照明器具以外の負荷は接続しないで下さい。
- ・器具接地面は凹凸のない様前処理を施して取り付けて下さい。
- ・照射近接限度0.1m

⚠安全に関するご注意

- ・指定のランプ以外は使用しないで下さい。
火災の原因になります。
- ・この器具は非防水です。湿気の多い場所や屋外では使用できません。
火災・感電の原因になります。
- ・指定以外の取付けはできません。
器具の落下によるけがの原因になります。
- ・断熱材、防音材をかぶせた状態で使用しないでください。
火災の原因になります。
- ・住宅の断熱施工天井には使用できません。
- ・ドアや家具、ダンボールなどの可燃物を近づけて使用しないでください。
火災の原因になります。

住宅以外の断熱施工天井で使用する場合



- コンパクト蛍光灯ランプ FHT42W × 1灯 EX-L (3波長形電球色) GX-24q-4
- コンパクト蛍光灯ランプ FHT42W × 1灯 EX-WW (3波長形温白色) GX-24q-4
- コンパクト蛍光灯ランプ FHT42W × 1灯 EX-W (3波長形白色) GX-24q-4
- コンパクト蛍光灯ランプ FHT42W × 1灯 EX-N (3波長形昼白色) GX-24q-4
- コンパクト蛍光灯ランプ FHT32W × 1灯 EX-L (3波長形電球色) GX-24q-3
- コンパクト蛍光灯ランプ FHT32W × 1灯 EX-WW (3波長形温白色) GX-24q-3
- コンパクト蛍光灯ランプ FHT32W × 1灯 EX-W (3波長形白色) GX-24q-3
- コンパクト蛍光灯ランプ FHT32W × 1灯 EX-N (3波長形昼白色) GX-24q-3
- コンパクト蛍光灯ランプ FHT24W × 1灯 EX-L (3波長形電球色) GX-24q-3
- コンパクト蛍光灯ランプ FHT24W × 1灯 EX-W (3波長形白色) GX-24q-3
- コンパクト蛍光灯ランプ FHT24W × 1灯 EX-N (3波長形昼白色) GX-24q-3

7					型番	ADN 950 869
6					入力電圧	100/200V
5					入力電流	0.46/0.23A
4	取付金具	ステンレス板	2		消費電力	4.5W
3	本体	鋼板	1		力率	高力率
2	反射板	アルミ	1	上部鏡面/バッフル部オフホワイト塗装	重量	0.7kg
1	枠	アルミ	1	オフホワイト塗装	スイッチ	
部品番	部品名	材質	数	備考		
					適合ランプ	別売(欄外参照)
					色・形	欄外参照
					□金	欄外参照
					点灯方式	電子安定器(インバータ)
						20090312