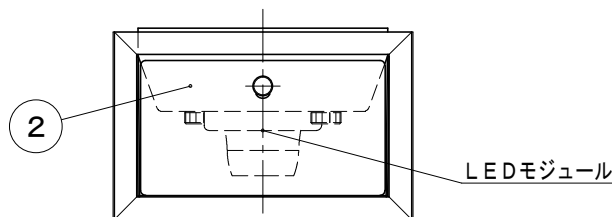
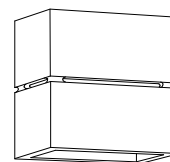
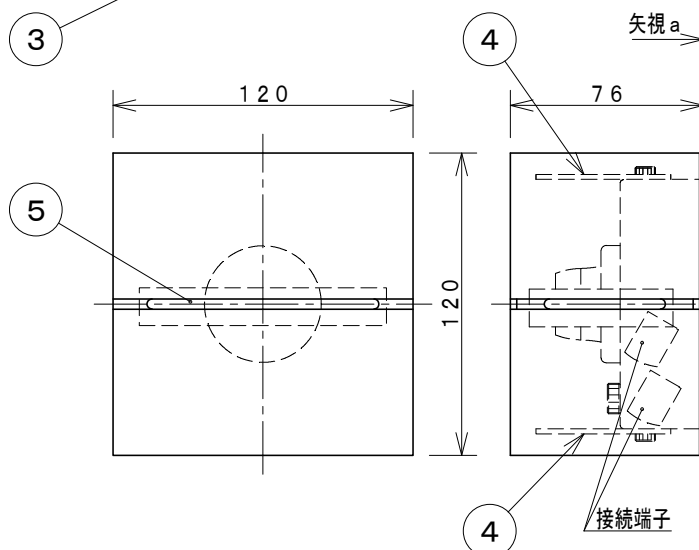


取付寸法 (矢視 a)



LEDモジュール



- ・調光タイプ：調光範囲（100%～約1%）
- ・電源線の接続は必ず付属の保護チューブを使用して  
ください。
- ・天井から10cm以上離してください。
- ・電源OFF時に表示が点灯するタイプのスイッチを使用  
する場合、壁スイッチの使用は4個までとしてください。
- ・LEDにはバラツキがあるため、同一型番でも発光色、  
明るさが異なる場合があります。
- ・光源点灯時に点灯する表示付スイッチを使うと、  
表示が暗くなったり点灯しないことがあります。
- ・この器具の近くでは赤外線方式のリモコンが作動し  
ない場合がごくまれにありますので、ご注意ください。
- ・上下面カバー付
- ・別売専用調光器（AE36745E）

## ⚠ 安全に関するご注意

- ・この器具は非防水です。湿気の多い場所や屋外では使用できません。  
火災・感電の原因になります。
- ・器具を布や紙などでおおって使用しないでください。  
火災の原因になります。
- ・被照射面との距離は、指定以下では使用しないでください。  
火災の原因になります。
- ・指定以外の取付けはできません。  
器具の落下によるけがの原因になります。

定格光束	210 lm
固有エネルギー消費効率	25.9 lm/W

JIS C 8105-5に基づく測定方法によって  
固有エネルギー消費効率を測定

各種配線機器と組み合わせて使用する場合の  
適合性、接続台数は下記よりご確認ください。  
あかり専科 Switch Navi

（配線機器適合システム）

<https://webcatalogkoizumi-lt.co.jp/bizsupport/switchnavi/>



7					皮相電力	12VA	品名	LEDブラケット
6					入力電圧	100V	型番	
5	中セード	アクリル	1	乳白色	入力電流	0.12A	図番	AB 38064 L
4	上下面カバー	アクリル	2	透明両面マット	消費電力	8.1W	適合ランプ	LED
3	角形セード	木製(MDFツキ板貼り)	1	ホワイトウッド色	力率	－	W×数	8.1W × 1灯
2	本体	鋼板	1	白色	質量	0.6kg	色・形	電球色(2700K)・演色性(Ra83)
1	取付金具	鋼板	1		特記事項		承認	審査
部番	部 品 名	材 質	数	備 考			泰	立案
							野口	矢成
							20210831	

単位：mm 第三角法（JIS A4）

コイズミ照明株式会社