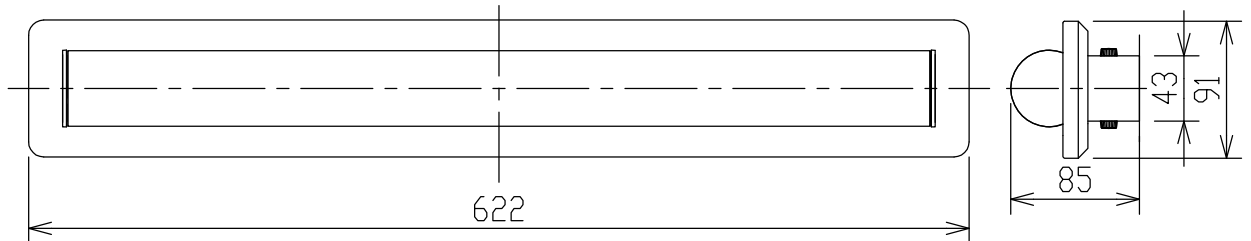
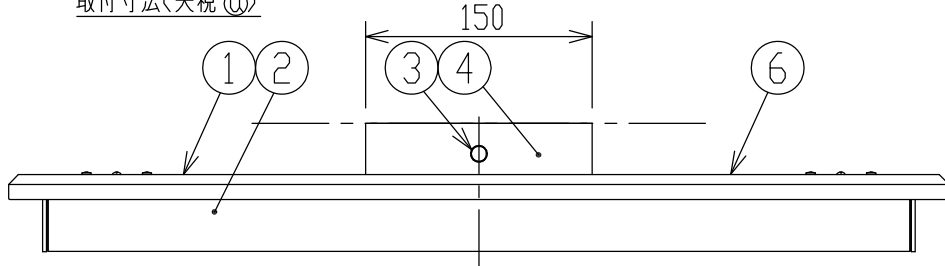


取付寸法(矢視②)



- ・直付・壁付両用型
- ・縦向き・横向き取付可能型
- ・傾斜天井に取付可能(90°まで)
- ・調光器は使用できません。
- ・送り負荷は5Aまでです。
- ・この器具の近くでは赤外線方式のリモコンが作動しない場合がごくまれにありますので、ご注意ください。
- ・光源点灯時に点灯する表示付スイッチを使うと、表示が暗くなったり点灯しないことがあります。
- ・LEDにはバラツキがあるため、同一型番でも発光色、明るさが異なる場合があります。

⚠安全に関するご注意

- ・この器具は非防水です。湿気が多い場所や屋外では使用できません。
火災・感電の原因になります。
- ・器具やランプを布や紙などでおおって使用しないでください。
火災の原因になります。
- ・指定以外の取付はできません。
器具の落下によるけがの原因になります。

定格光束	1035 lm
固有エネルギー消費効率	103.5 lm/W

JIS C 8105-5に基づく測定方法によって
固有エネルギー消費効率を測定。

7					皮相電力	19VA	品名	LEDブラケット		
6	枠	桐	1	シックブラウン色塗装	入力電圧	100V	型番	AB 45426 L		
5	取付金具	鋼板	1		入力電流	0.19A	函番			
4	フランジ	鋼板	1	白色塗装	消費電力	10.0W	適合ランプ	LED		
3	固定つまみ	ナイロン	2	白色	力率		W×数	10.0W×1灯		
2	セード	アクリル	1	乳白色	質量	1.0kg	色・形	電球色(2700K)・演色性(Ra82)		
1	本体	アルミ押出材	1	白色アルマイト	特記事項		承認	審査	立案	
部 番	部 品 名	材 質	数	備 考				佐久間	野口	志村
								20200727		