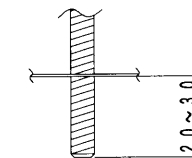
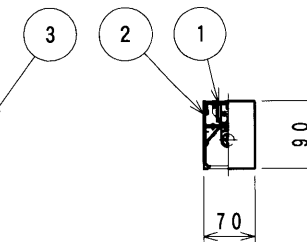
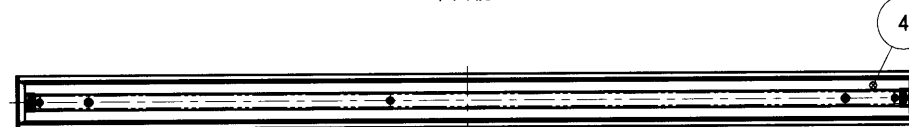
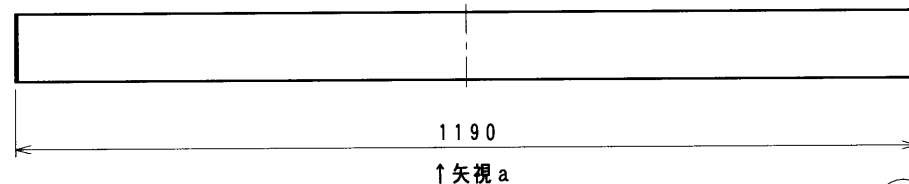
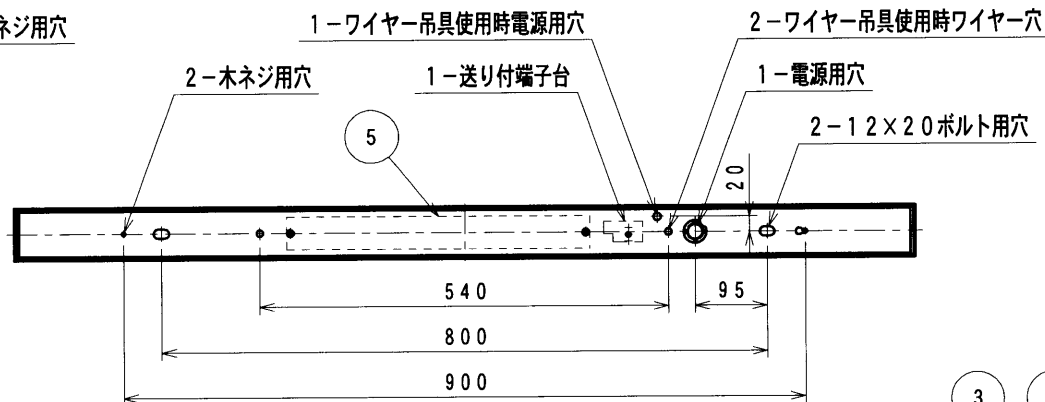


取付寸法 (矢視 a)



取付ボルトの器具内寸法

- ・調光器は使用できません。
- ・この器具の近くでは光高周波方式のリモコンが作動しない場合がごまれにありますが、ご注意ください
- ・送り負荷は15Aまでです。
- ・照明器具以外の負荷は接続しないでください。
- ・D種(第3種)接地工事を行ってください。
- ・別売ワイヤー吊具  
AEE530092 (白色)
- ・別売ルーバー  
AEE590222 (ガラス色)  
AEE590223 (シルバー)  
AEE590224 (白色)
- ・別売パネル  
AEE590225 (乳白)

## △安全に関するご注意

- ・指定のランプ以外は使用しないでください。  
火災の原因になります。
- ・この器具は非防水です。湿気が多い場所や屋外では使用できません。  
火災・感電の原因になります。
- ・器具やランプを布や紙などでおおって使用しないでください。  
火災の原因になります。
- ・指定以外の取付はできません。  
器具落下によるけがの原因になります。

7				消費効率	100%	型番 AHN 530 154
6				入力電圧	100~200V	
5	電子安定器		1	入力電流	0.55~0.27A	品名 蛍光灯シーリングライト
4	反射板	アルミ	1	消費電力	55W	適合ランプ 蛍光ランプ FHF
3	端板	A D C	2	力率	高力率	w 54W × 1灯
2	灯体	アルミ	1	重量	約 2.9kg	色・形 EN (3波長昼白色)
1	本体	S G C t 0.6	1	スイッチ		口金 G5
部番	部品名	材質	数	備考		点灯方式 電子安定器 (インバータ)
						20050804