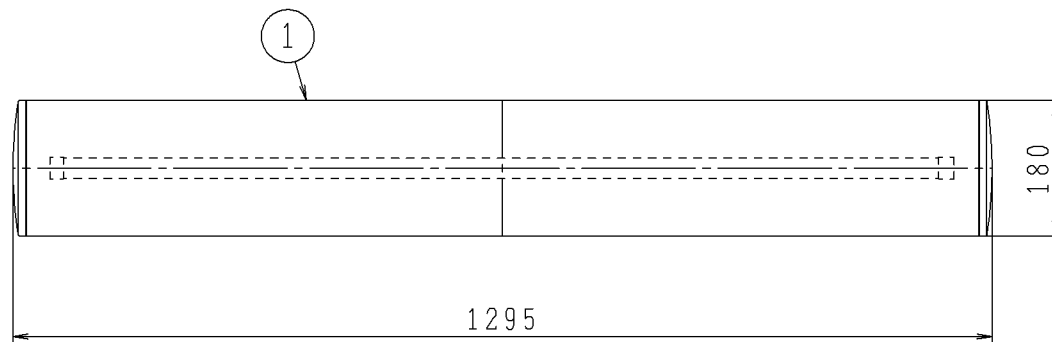
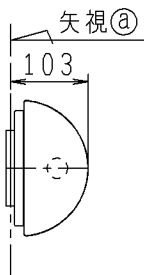
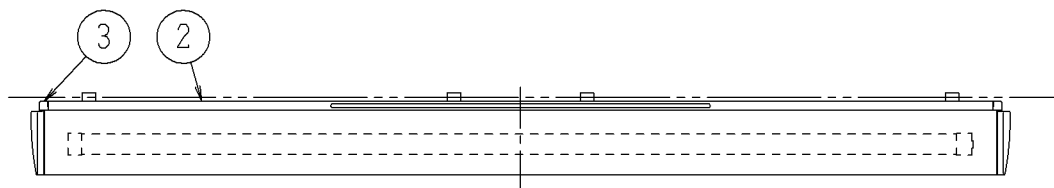
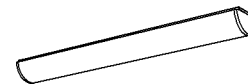
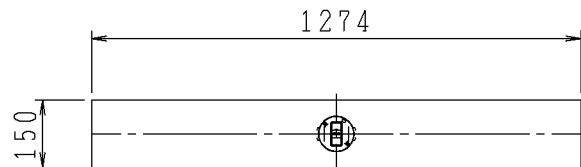


取付寸法（矢視 ㊸）



- ・らくピタⅡ取付
- ・器具取付前に必ず配線器具の固定強度をご確認下さい。  
木ネジ一本での固定やガタツキのある配線器具への取付は危険ですのでお避け下さい。
- ・セードの取付方法は、Vバネプッシュ式です。
- ・調光器は使用できません。
- ・この器具の近くでは赤外線方式のリモコンが作動しない場合がごくまれにありますので、ご注意ください。
- ・ランプ点灯時に点灯する表示付スイッチを使うと、表示が暗くなったり点灯しないことがあります。
- ・LEDにはバラツキがあるため、同一型番でも発光色、明るさが異なる場合があります

⚠️安全に関するご注意

- ・指定のランプ以外は使用しないで下さい。  
火災の原因になります。
- ・この器具は非防水です。湿気の多い場所や屋外では使用できません。  
火災・感電の原因になります。
- ・器具やランプを布や紙などでおおって使用しないでください。  
火災の原因になります。
- ・指定以外の取付けはできません。  
器具の落下によるけがの原因になります。

定格光束	2040	lm
固有エネルギー消費効率	102.0	lm/W

JIS C 8105-5に基づく測定方法によって  
固有エネルギー消費効率を測定。

7						型番	AH 40537 L
6					入力電圧	100V	
5					入力電流	0.20A	品名 LEDシーリングライト
4					消費電力	20.0W	適合ランプ 直管形LEDランプ LD40S/17
3	側板	プラスチック	2	白色	力率	高力率	W × 数 17.4W × 1灯
2	本体	鋼板	1	白色	重量	3.1kg	色・形 昼白色(5000K)
1	セード	アクリル樹脂	1	乳白	スイッチ		口金 G × 16 t - 5
部番	部品名	材質	数	備考			点灯方式
							20170525